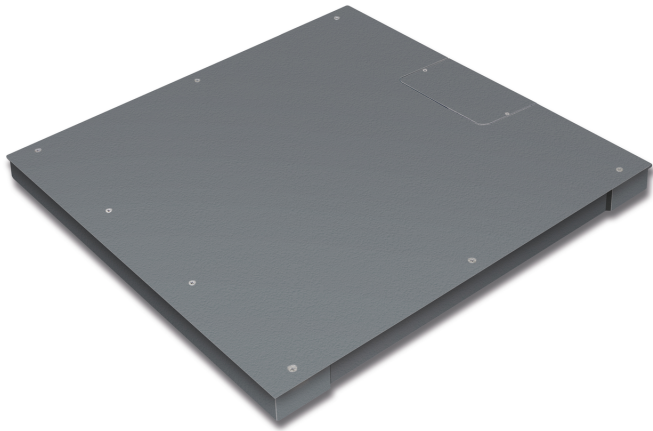


KERN KFP 600V20SNM

KERN

Wägebrücke aus Stahl, auch mit von oben verschraubter Wägeplatte



Umgebungsbedingungen

Umgebungstemperatur [Min] (°C) -10 °C

Umgebungstemperatur [Max] (°C) 40 °C

Verpackung & Versand

Lieferzeit 2 d

Abmessungen Verpackung (B×T×H) 1050×1050×260 mm

Nettogewicht 94 kg

Versandart Spedition

Nettogewicht ca. 95 kg

Bruttogewicht ca. 135 kg

Versandgewicht 131 kg

Dienstleistungen

Artikelnummer für Konformitätsbewertung (Eichung) 965-230

Artikelnummer für DAkkS-Kalibrierung 963-130

Piktogramme

STANDARD



FACTORY



Kategorie

Marke	KERN
Produktkategorie	Komponente
Produktgruppe	Wägebrücke
Produktfamilie	KFP-V20-IP67

Messsystem

Wägebereich [Max]	600 kg
Ablesbarkeit [d]	200 g
Mindestgewicht [Min]	4 kg
Wägezelle Bauart	ZEMIC H8C 0.5 ton
Wägezellen-Verbindung	4-Leiter

Zulassung

Eichklasse / Genauigkeitsklasse	III
Eichwert [e]	200 g
Konformitätsbewertung ab Werk möglich	✓

Bauform

Abmessungen Wägeplattform (B×T×H)	1000×1000×85 mm
Material Wägeplatte	Stahl, pulverbeschichtet
Material Plattform	Stahl, pulverbeschichtet
Abmessungen Wägefläche (B×T)	1000×1000 mm
Kabellänge	5 m
erlaubte Auswertegerät-Kabellänge [Max]	20 m
Material Lastzelle(n)	legierter Stahl
Lastzellen - Anzahl	4
Fußschrauben drehbar	✓

Funktionen

IP-Schutz - Lastzelle	IP67
-----------------------	------